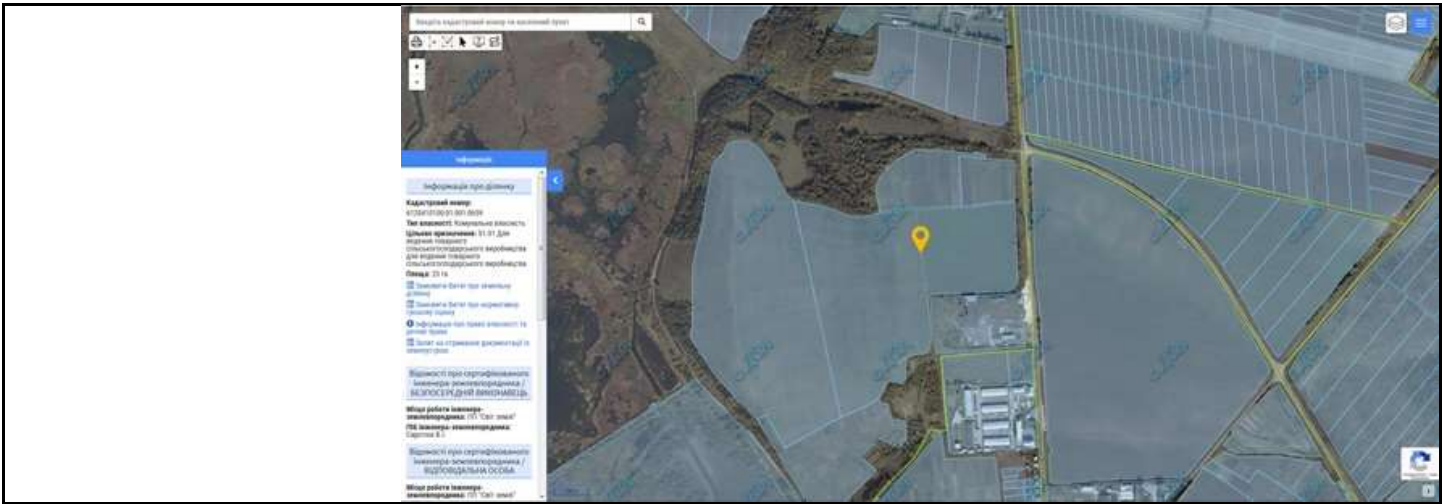


«СТВОРЕННЯ ІНДУСТРІАЛЬНОГО ПАРКУ «БЕРЕЖАНИ»»

Опис проекту	
Ініціатор проекту	Бережанська міська рада
Суть проекту	Створення індустріального парку «Бережани»
Мета проекту	Метою проекту є створення індустріального парку «Бережани» та залучення інвестицій у розвиток промислового потенціалу території
Відповідність стратегічним документам та обґрунтування пріоритетності	<p>Державна стратегія регіонального розвитку на 2021-2027 роки, затверджена постановою Кабінету Міністрів України від 5 серпня 2020 року № 695</p> <p>Оперативна ціль 5 “Сталий розвиток промисловості”</p> <p>5. Визначення та облаштування відповідної інфраструктури територій, у межах яких суб’єкти господарювання можуть провадити виробничу діяльність, шляхом:</p> <p>1) передбачення у проектах містобудівної документації відповідного рівня промислових зон, промислових районів, груп підприємств або розташованих окремо підприємств, зокрема територій, на яких розміщена інноваційна інфраструктура, індустріальні парки, з урахуванням їх спеціалізації та транспортної доступності</p>
Дослідження проблеми, яку буде вирішено в рамках реалізації проекту	<p>Уточнення проблемної ситуації та опис проблеми (публічної проблеми), що буде вирішуватися в форматі проекту (у т.ч. базуючись на соціологічних дослідженнях вимог споживачів до публічних послуг, їх якості).</p> <p>Проект сприятиме вирішенню проблеми</p> <p>Результати попередніх маркетингових досліджень попиту на товари/послуги, що будуть вироблені/надані (за наявності).</p> <p>Конкурентний аналіз ринку (у т.ч. перелік конкурентів на ринку (при наявності), перелік переваг над конкурентами (за наявності).</p> <p>Результати екологічних досліджень наслідків проекту, екологічної оцінки впливу на навколишнє середовище (якщо такі проводились). Рівень позитивного екологічного впливу проекту (за наявності).</p>
Форма проекту	державний інвестиційний проект
Орієнтовна вартість проекту, тис. грн.	2500,0
Механізм реалізації проекту	<p>Кошти місцевого бюджету: для розробки концепції проекту та проведення геодезична зйомка території</p> <p>Кошти державного бюджету: для проведення поточного середнього ремонту ділянок автомобільних доріг, які дотичні до території парку. С200114 (Бережани-Розгадів) - Шибалин (об’їзна), О200101 Бережани-Розгадів 0+000-18+900</p>
Основні фінансові показники реалізації проекту	-
Термін реалізації проекту	2021-2022 роки
Орієнтовні джерела	Місцевий бюджет: 2021 рік, 300 тис. грн для розробки концепції проекту та проведення геодезична зйомка території.

фінансування проекту	Державний бюджет: 2022-2023 роки для проведення поточного середнього ремонту ділянок автомобільних доріг, які дотичні до території парку. С200114 (Бережани-Розгадів) - Шибалин (об'їзна), О200101 Бережани - Розгадів 0+000-18+900
Стадія реалізації проекту	Проектна ідея
Зацікавлені сторони та очікуваний результат реалізації проекту	Цільовими групами проекту стануть: <ul style="list-style-type: none"> - потенційні інвестори, які зможуть отримати у користування земельну ділянку, забезпечену комунікаціями та транспортними під'їздами; - громадяни Бережанської та суміжних громад, які отримають можливість працевлаштування на новостворені робочі місця; - суб'єкти підприємницької діяльності, які отримають додаткові надходження від суміжної діяльності, що супроводжуватиме процеси будівництва та функціонування індустріального парку; Кінцевими бенефіціарами проекту стануть: <ul style="list-style-type: none"> - суб'єкти підприємницької діяльності, які отримають прибуток від діяльності на основі функціонування індустріального парку; - органи місцевого самоврядування, які отримають додаткові надходження у місцевий бюджет внаслідок раціонального використання на потреби індустріального парку земельної ділянки
Ринки збуту	Україна, інші країни
Характеристики об'єкту (існуючого чи новоствореного)	
Місце розташування об'єкту	Земельна ділянка із виготовленою документацією (6120410100:01:001:0659)
Характеристики населеного пункту/регіону	Територія та локалізація індустріального парку має ряд вигідних особливостей: <ul style="list-style-type: none"> - територія Бережанської міської ради, поза межами населеного пункту; - земля державної власності, площа території 47,44га; - розташування поза межами житлової забудови; - наявність зручного транспортного сполучення – заїзд із дороги М-12 Стрий-Тернопіль-Кропивницький-Знам'янка (тверде покриття);
Характеристики ринку праці населеного пункту/регіону	Працересурсний потенціал території Бережанщини - працездатні громадяни: <ul style="list-style-type: none"> - вікова категорія 20-39 років: жінки – 5971, чоловіки – 6235, разом – 12206; - вікова категорія 40-59 років: жінки – 5779, чоловіки – 5549, разом - 11328
Опис існуючих об'єктів або тих що пропонується створити в рамках реалізації проекту	Наявні енергетичні комунікації: <ul style="list-style-type: none"> - електроживлення 10кВ, резерви потужності до 5000кВт; - газопровід середнього тиску; - водяна свердловина; - напірна башта, насосна група
Форма власності	Земельна ділянка із виготовленою документацією (6120410100:01:001:0659) знаходиться у комунальній власності
Опис суміжної інфраструктури	Територія, на якій планується влаштувати індустріальний парк «Бережани»: <ul style="list-style-type: none"> - прилягає до автомобільної дороги О200101 Бережани-Розгадів; - 0,2 км до перехрестя з автомобільною дорогою М-12 Стрий-Тернопіль-Кропивницький-Знам'янка (споруджений обхід м.Бережани, перша черга); - 2 км до залізничної станції «Бережани» Додатково може бути влаштовано: <ul style="list-style-type: none"> - підвід електроенергії від суміжних ліній електропередач 35кВ – 3-4млн.грн (кошти Тернопільобленерго); - водопостачання від артезіанських свердловин – 200тис.грн (кошти місцевого бюджету);

	- локальні очисні споруди – 3-4млн.грн (кошти державного бюджету на соціально-економічний розвиток території)	
Площа земельної ділянки, га		
Статус земельної ділянки	Географічні координати 49°28'06,48"Пн24°56'48,24"Сх	
	Власник	Бережанська міська територіальна громада
	Форма власності (державна, комунальна, приватна, ін.)	комунальна
	Цільове призначення земель	ведення товарного сільськогосподарського виробництва
	Розташування – в межах (населеного пункту) / ні	ні
	Включення до Генерального плану	так
	Площа (га)	23,0
	Інформація про геологію, ґрунти	-
	Оточення земельної ділянки	землі для розміщення, будівництва, експлуатації та обслуговування будівель і споруд об'єктів енергогенеруючих підприємств, установ і організацій, дорога
	Відстань до житла, (по прямій лінії) від межі земельної ділянки	400 м
	Наявність/відсутність на земельній ділянці твердого покриття	відсутнє
	Наявність будівель та споруд	відсутні
	Відомості про забруднення ґрунту	відсутні
	Наявність в межах земельної ділянки іншої санітарної зони	санітарно захисна зона автоматичної газонаповнювальної компресорної станції – 100м
Природоохоронні обмеження	згідно чинного законодавства	
Детальна характеристика (форма ділянки; ліс, сіножать, гориста, ухил, та ін.)	рівнина, висотність – 329 м над рівнем моря	



Планування території

Генеральний план забудови міста